

12
2025

日	月	火	水	木	金	土
	1	2	3	4	5	6
7	8	9	10	11	12	13
14	15	16	17	18	19	20
21	22	23	24	25	26	27
28	29	30	31			



2
2026

日	月	火	水	木	金	土
1	2	3	4	5	6	7
8	9	10	11	12	13	14
15	16	17	18	19	20	21
22	23	24	25	26	27	28

日	月	火	水	木	金	土
				1 大安 元日	2 赤口	3 先勝
				休市	休市	休市
4 友引	5 先負 初市 北足立・立川 7時 00分 柏 8時 30分	6 仏滅 鉢物初市 北足立	7 大安 人日の節句	8 赤口	9 先勝	10 友引
11 先負	12 仏滅 成人の日	13 大安	14 赤口	15 先勝	16 友引	17 先負
18 仏滅	19 赤口	20 先勝	21 友引 スイートピーの日	22 先負	23 仏滅	24 大安
25 赤口	26 先勝	27 友引	28 先負	29 仏滅	30 大安	31 赤口 チューリップを贈る日

□ 本社 東京都中央卸売市場北足立市場
代表 TEL 03-3857-7500 FAX 03-3857-9554
切花 TEL 03-6826-4187 FAX 03-3899-5988
鉢物 TEL 03-6826-8770 FAX 03-3857-7517
総務 TEL 03-3896-8090 FAX 03-3857-7515

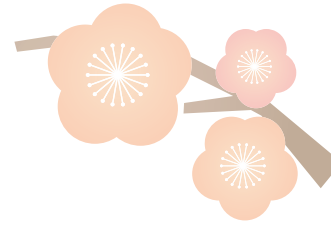
□ 立川支社 第一花き立川地方卸売市場
代表 TEL 042-520-5322 FAX 042-520-5321
□ 柏支社 柏市公設総合地方卸売市場
代表 TEL 04-7131-6141 FAX 04-7131-6158
□ 小山支社 栃木県南地方卸売市場
代表 TEL 03-3857-7500 FAX 03-6826-8516

祝日法の改正などにより、祝日・休日・行事が一部変更になることがあります。

1
2026

日	月	火	水	木	金	土
				1	2	3
4	5	6	7	8	9	10
11	12	13	14	15	16	17
18	19	20	21	22	23	24
25	26	27	28	29	30	31

2



3
2026

日	月	火	水	木	金	土
1	2	3	4	5	6	7
8	9	10	11	12	13	14
15	16	17	18	19	20	21
22	23	24	25	26	27	28
29	30	31				

日	月	火	水	木	金	土
1 先勝	2 友引	3 先負	4 仏滅	5 大安	6 赤口	7 先勝
8 友引	9 先負	10 仏滅	11 大安 建国記念の日	12 赤口	13 先勝	14 友引 バレンタインデー
15 先負	16 仏滅	17 先勝	18 友引	19 先負	20 仏滅	21 大安
22 赤口	23 先勝 天皇誕生日	24 友引	25 先負	26 仏滅	27 大安	28 赤口

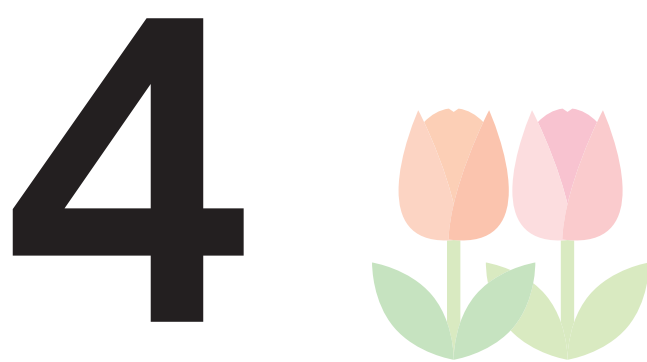
□ 本社 東京都中央卸売市場北足立市場
代表 TEL 03-3857-7500 FAX 03-3857-9554
切花 TEL 03-6826-4187 FAX 03-3899-5988
鉢物 TEL 03-6826-8770 FAX 03-3857-7517
総務 TEL 03-3896-8090 FAX 03-3857-7515

□ 立川支社 第一花き立川地方卸売市場
代表 TEL 042-520-5322 FAX 042-520-5321
□ 柏支社 柏市公設総合地方卸売市場
代表 TEL 04-7131-6141 FAX 04-7131-6158
□ 小山支社 栃木県南地方卸売市場
代表 TEL 03-3857-7500 FAX 03-6826-8516

祝日法の改正などにより、祝日・休日・行事が一部変更になることがあります。

3 2026

日	月	火	水	木	金	土
1	2	3	4	5	6	7
8	9	10	11	12	13	14
15	16	17	18	19	20	21
22	23	24	25	26	27	28
29	30	31				



5 2026

日	月	火	水	木	金	土
					1	2
3	4	5	6	7	8	9
10	11	12	13	14	15	16
17	18	19	20	21	22	23
24	25	26	27	28	29	30
31						

日	月	火	水	木	金	土
			1 先負	2 仏滅	3 大安	4 赤口
5 先勝	6 友引	7 先負	8 仏滅	9 大安	10 赤口	11 先勝
12 友引	13 先負	14 仏滅	15 大安	16 赤口	17 先負	18 仏滅
19 大安	20 赤口	21 先勝	22 友引	23 先負	24 仏滅	25 大安
26 赤口	27 先勝	28 友引	29 先負 昭和の日	30 仏滅		

□ 本社 東京都中央卸売市場北足立市場
代表 TEL 03-3857-7500 FAX 03-3857-9554
切花 TEL 03-6826-4187 FAX 03-3899-5988
鉢物 TEL 03-6826-8770 FAX 03-3857-7517
総務 TEL 03-3896-8090 FAX 03-3857-7515

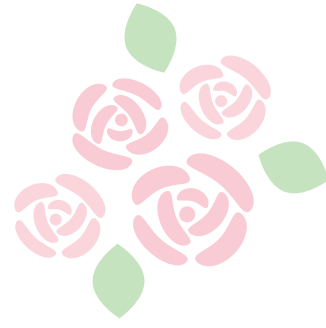
□ 立川支社 第一花き立川地方卸売市場
代表 TEL 042-520-5322 FAX 042-520-5321
□ 柏支社 柏市公設総合地方卸売市場
代表 TEL 04-7131-6141 FAX 04-7131-6158
□ 小山支社 栃木県南地方卸売市場
代表 TEL 03-3857-7500 FAX 03-6826-8516

祝日法の改正などにより、祝日・休日・行事が一部変更になることがあります。

4 2026

			1	2	3	4
5	6	7	8	9	10	11
12	13	14	15	16	17	18
19	20	21	22	23	24	25
26	27	28	29	30		

5



6 2026

	1	2	3	4	5	6
7	8	9	10	11	12	13
14	15	16	17	18	19	20
21	22	23	24	25	26	27
28	29	30				

日	月	火	水	木	金	土
					1 大安	2 赤口
3 先勝 憲法記念日	4 友引 みどりの日	5 先負 こどもの日 端午の節句	6 仏滅 振替休日	7 大安 臨時開市	8 赤口	9 先勝
10 友引 母の日	11 先負	12 仏滅	13 大安	14 赤口	15 先勝	16 友引
17 仏滅	18 大安	19 赤口	20 先勝	21 友引	22 先負	23 仏滅
24 大安 31 赤口	25 赤口	26 先勝	27 友引	28 先負	29 仏滅	30 大安

□ 本社 東京都中央卸売市場北足立市場
代表 TEL 03-3857-7500 FAX 03-3857-9554
切花 TEL 03-6826-4187 FAX 03-3899-5988
鉢物 TEL 03-6826-8770 FAX 03-3857-7517
総務 TEL 03-3896-8090 FAX 03-3857-7515

□ 立川支社 第一花き立川地方卸売市場
代表 TEL 042-520-5322 FAX 042-520-5321
□ 柏支社 柏市公設総合地方卸売市場
代表 TEL 04-7131-6141 FAX 04-7131-6158
□ 小山支社 栃木県南地方卸売市場
代表 TEL 03-3857-7500 FAX 03-6826-8516

祝日法の改正などにより、祝日・休日・行事が一部変更になることがあります。

5 2026

日	月	火	水	木	金	土
					1	2
3	4	5	6	7	8	9
10	11	12	13	14	15	16
17	18	19	20	21	22	23
24	25	26	27	28	29	30
31						

6



7 2026

日	月	火	水	木	金	土
			1	2	3	4
5	6	7	8	9	10	11
12	13	14	15	16	17	18
19	20	21	22	23	24	25
26	27	28	29	30	31	

日	月	火	水	木	金	土
	1 先勝	2 友引	3 先負	4 仏滅	5 大安	6 赤口
		ローズの日				
7 先勝	8 友引	9 先負	10 仏滅	11 大安	12 赤口	13 先勝
14 友引	15 大安	16 赤口	17 先勝	18 友引	19 先負	20 仏滅
21 大安	22 赤口	23 先勝	24 友引	25 先負	26 仏滅	27 大安
父の日						
28 赤口	29 先勝	30 友引				

□ 本社 東京都中央卸売市場北足立市場
代表 TEL 03-3857-7500 FAX 03-3857-9554
切花 TEL 03-6826-4187 FAX 03-3899-5988
鉢物 TEL 03-6826-8770 FAX 03-3857-7517
総務 TEL 03-3896-8090 FAX 03-3857-7515

□ 立川支社 第一花き立川地方卸売市場
代表 TEL 042-520-5322 FAX 042-520-5321
□ 柏支社 柏市公設総合地方卸売市場
代表 TEL 04-7131-6141 FAX 04-7131-6158
□ 小山支社 栃木県南地方卸売市場
代表 TEL 03-3857-7500 FAX 03-6826-8516

祝日法の改正などにより、祝日・休日・行事が一部変更になることがあります。

6 2026

日	月	火	水	木	金	土
	1	2	3	4	5	6
7	8	9	10	11	12	13
14	15	16	17	18	19	20
21	22	23	24	25	26	27
28	29	30				

7



8 2026

日	月	火	水	木	金	土
						1
2	3	4	5	6	7	8
9	10	11	12	13	14	15
16	17	18	19	20	21	22
23	24	25	26	27	28	29
30	31					

日	月	火	水	木	金	土
			1 先負	2 仏滅	3 大安	4 赤口
5 先勝	6 友引	7 先負	8 仏滅	9 大安	10 赤口	11 先勝
		七夕の節句				
12 友引	13 先負	14 赤口	15 先勝	16 友引	17 先負	18 仏滅
	新盆入り			新盆明け		
19 大安	20 赤口 海の日	21 先勝	22 友引	23 先負	24 仏滅	25 大安
26 赤口	27 先勝	28 友引	29 先負	30 仏滅	31 大安	

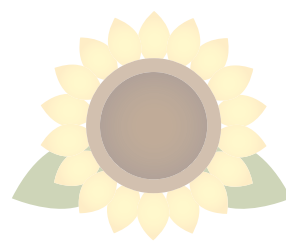
□ 本社 東京都中央卸売市場北足立市場
代表 TEL 03-3857-7500 FAX 03-3857-9554
切花 TEL 03-6826-4187 FAX 03-3899-5988
鉢物 TEL 03-6826-8770 FAX 03-3857-7517
総務 TEL 03-3896-8090 FAX 03-3857-7515

□ 立川支社 第一花き立川地方卸売市場
代表 TEL 042-520-5322 FAX 042-520-5321
□ 柏支社 柏市公設総合地方卸売市場
代表 TEL 04-7131-6141 FAX 04-7131-6158
□ 小山支社 栃木県南地方卸売市場
代表 TEL 03-3857-7500 FAX 03-6826-8516

7 2026

			1	2	3	4
5	6	7	8	9	10	11
12	13	14	15	16	17	18
19	20	21	22	23	24	25
26	27	28	29	30	31	

8



9 2026

		1	2	3	4	5
6	7	8	9	10	11	12
13	14	15	16	17	18	19
20	21	22	23	24	25	26
27	28	29	30			

日	月	火	水	木	金	土
						1 赤口
2 先勝	3 友引	4 先負	5 仏滅	6 大安	7 赤口	8 先勝
9 友引	10 先負	11 仏滅 山の日	12 大安	13 先勝	14 友引	15 先負
16 仏滅	17 大安	18 赤口	19 先勝	20 友引	21 先負	22 仏滅
23 大安	24 赤口	25 先勝	26 友引	27 先負	28 仏滅	29 大安
30 赤口	31 先勝					

□ 本社 東京都中央卸売市場北足立市場
代表 TEL 03-3857-7500 FAX 03-3857-9554
切花 TEL 03-6826-4187 FAX 03-3899-5988
鉢物 TEL 03-6826-8770 FAX 03-3857-7517
総務 TEL 03-3896-8090 FAX 03-3857-7515

□ 立川支社 第一花き立川地方卸売市場
代表 TEL 042-520-5322 FAX 042-520-5321
□ 柏支社 柏市公設総合地方卸売市場
代表 TEL 04-7131-6141 FAX 04-7131-6158
□ 小山支社 栃木県南地方卸売市場
代表 TEL 03-3857-7500 FAX 03-6826-8516

祝日法の改正などにより、祝日・休日・行事が一部変更になることがあります。

8 2026

日	月	火	水	木	金	土
						1
2	3	4	5	6	7	8
9	10	11	12	13	14	15
16	17	18	19	20	21	22
23	24	25	26	27	28	29
30	31					

9



10 2026

日	月	火	水	木	金	土
				1	2	3
4	5	6	7	8	9	10
11	12	13	14	15	16	17
18	19	20	21	22	23	24
25	26	27	28	29	30	31

日	月	火	水	木	金	土
		1 友引	2 先負	3 仏滅	4 大安	5 赤口
6 先勝	7 友引	8 先負	9 仏滅	10 大安	11 友引	12 先負
			重陽の節句			
13 仏滅	14 大安	15 赤口	16 先勝	17 友引	18 先負	19 仏滅
20 大安	21 赤口	22 先勝	23 友引	24 先負	25 仏滅	26 大安
彼岸入り	敬老の日	国民の休日	秋分の日		中秋の名月	彼岸明け
27 赤口	28 先勝	29 友引	30 先負			

□ 本社 東京都中央卸売市場北足立市場
代表 TEL 03-3857-7500 FAX 03-3857-9554
切花 TEL 03-6826-4187 FAX 03-3899-5988
鉢物 TEL 03-6826-8770 FAX 03-3857-7517
総務 TEL 03-3896-8090 FAX 03-3857-7515

□ 立川支社 第一花き立川地方卸売市場
代表 TEL 042-520-5322 FAX 042-520-5321
□ 柏支社 柏市公設総合地方卸売市場
代表 TEL 04-7131-6141 FAX 04-7131-6158
□ 小山支社 栃木県南地方卸売市場
代表 TEL 03-3857-7500 FAX 03-6826-8516

祝日法の改正などにより、祝日・休日・行事が一部変更になることがあります。

10 2026

日	月	火	水	木	金	土
				1	2	3
4	5	6	7	8	9	10
11	12	13	14	15	16	17
18	19	20	21	22	23	24
25	26	27	28	29	30	31



12 2026

日	月	火	水	木	金	土
		1	2	3	4	5
6	7	8	9	10	11	12
13	14	15	16	17	18	19
20	21	22	23	24	25	26
27	28	29	30	31		

日	月	火	水	木	金	土
1 赤口	2 先勝	3 友引 文化の日	4 先負	5 仏滅	6 大安	7 赤口
8 先勝	9 仏滅	10 大安	11 赤口	12 先勝	13 友引	14 先負
15 仏滅	16 大安	17 赤口	18 先勝	19 友引	20 先負	21 仏滅
22 大安	23 赤口 勤労感謝の日	24 先勝	25 友引	26 先負	27 仏滅	28 大安
29 赤口	30 先勝					

□ 本社 東京都中央卸売市場北足立市場
 代表 TEL 03-3857-7500 FAX 03-3857-9554
 切花 TEL 03-6826-4187 FAX 03-3899-5988
 鉢物 TEL 03-6826-8770 FAX 03-3857-7517
 総務 TEL 03-3896-8090 FAX 03-3857-7515

□ 立川支社 第一花き立川地方卸売市場
 代表 TEL 042-520-5322 FAX 042-520-5321
 □ 柏支社 柏市公設総合地方卸売市場
 代表 TEL 04-7131-6141 FAX 04-7131-6158
 □ 小山支社 栃木県南地方卸売市場
 代表 TEL 03-3857-7500 FAX 03-6826-8516

祝日法の改正などにより、祝日・休日・行事が一部変更になることがあります。

11 2026

日	月	火	水	木	金	土
1	2	3	4	5	6	7
8	9	10	11	12	13	14
15	16	17	18	19	20	21
22	23	24	25	26	27	28
29	30					

12



1 2027

日	月	火	水	木	金	土
					1	2
3	4	5	6	7	8	9
10	11	12	13	14	15	16
17	18	19	20	21	22	23
24	25	26	27	28	29	30
31						

日	月	火	水	木	金	土
		1 友引	2 先負	3 仏滅	4 大安	5 赤口
					松市 柏	
6 先勝	7 友引	8 先負	9 大安	10 赤口	11 先勝	12 友引
松市 北足立	松市 立川					
13 先負	14 仏滅	15 大安	16 赤口	17 先勝	18 友引	19 先負
			千両市 柏			
20 仏滅	21 大安	22 赤口	23 先勝	24 友引	25 先負	26 仏滅
	千両市 北足立・立川				クリスマス	
27 大安	28 赤口	29 先勝	30 友引	31 先負		
	止市 立川・柏・小山	止市 北足立	休市	休市		

□ 本社 東京都中央卸売市場北足立市場
 代表 TEL 03-3857-7500 FAX 03-3857-9554
 切花 TEL 03-6826-4187 FAX 03-3899-5988
 鉢物 TEL 03-6826-8770 FAX 03-3857-7517
 総務 TEL 03-3896-8090 FAX 03-3857-7515

□ 立川支社 第一花き立川地方卸売市場
 代表 TEL 042-520-5322 FAX 042-520-5321
 □ 柏支社 柏市公設総合地方卸売市場
 代表 TEL 04-7131-6141 FAX 04-7131-6158
 □ 小山支社 栃木県南地方卸売市場
 代表 TEL 03-3857-7500 FAX 03-6826-8516

祝日法の改正などにより、祝日・休日・行事が一部変更になることがあります。